

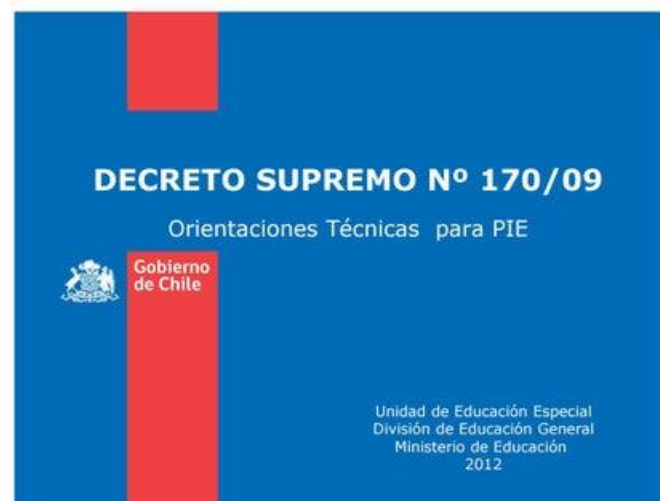
Inclusión a la práctica educativa



Clase n° 2

PIE

Programa de integración escolar



PIE

Fortalecer los equipos de trabajos

Para responder a las necesidades de todos los estudiantes.

Fortalecer las prácticas pedagógicas

Apoyos especializados dentro del aula

Brindar educación pertinente, relevante y significativa.



Profesionales que trabajan en el PIE

FONOAUDIOLOGA

PSICOLOGO

KINESIOLOGO

Equipo

EDUCADORES
DIFERENCIALES

TERAPEUTA OCUPACIONAL

Desarrollar habilidades en los estudiantes necesarias para lograr aprendizaje efectivo.

Detectar y evaluar las necesidades de apoyo de los estudiantes

Realizar tratamiento, terapia y acompañamiento a los estudiantes según necesidades detectadas

Realizar charlas y talleres a los padres y apoderados.

Las Especialistas del PIE...
(Fonoaudiólogas, terapeuta y psicóloga)

Sensibilizar y educar a la comunidad educativa en general de diagnóstico, estrategias, actualizaciones, etc

Sugerir Adecuaciones a los profesores para favorecer los aprendizajes de los estudiantes

Se contacta con los padres, apoyando y enviando información relevante.

Apoyan a todos los estudiantes en clases virtuales

Realizan junto a los profesores las adecuaciones y ajustes curriculares

Las Educadoras Diferenciales...

Realizan trabajo de co-enseñanza y colaborativo con los profesores de las asignaturas.

Realizan talleres individuales y grupales de nivelación

Envían material pedagógico complementario cuando se aprecia que hay contenidos descendidos



¿COMO INGRESAR AL PIE?

✓ Los Equipos de Aula (profesor jefe, educadoras diferenciales y asistentes) realizan pesquisa.

✓ El Apoderado debe autorizar la evaluación diagnóstica Integral.

✓ Evaluación Diagnóstica integral:

- Anamnesis a la familia (entrevista)
- Evaluación psicoeducativa
- Evaluación especializada no médica de NEE
- Evaluación de salud

Importante: profesionales idóneos, deben estar inscritos en el registro de profesionales del MINEDUC.

A large, light blue speech bubble shape is the background for the text. Inside the bubble, there are several colorful illustrations: on the left, a young boy with dark hair in a green and black striped shirt sits on a pink and white checkered floor next to a white dog with black spots; in the center, a baby in a pink outfit sits on the floor with a blue pacifier; on the right, three children are shown: a girl in a blue dress holding a brown teddy bear, a girl in a school uniform with a red tie and a brown skirt, and a girl in a red shirt and blue shorts waving.

La teoría de
PIAGET en la
EDUCACIÓN
INFANTIL

Etapa Cognitivas En el desarrollo del niño

teoría del aprendizaje de Piaget

Inteligencia humana concreta



Etapa sensorio
motriz
0 a 2 años



Etapa
preoperacional
2 a 7 años



Etapa operaciones
concreta
7 a 11 años



Etapa operaciones
formales
11 años a la adultez

Revisar este video en profundidad



<https://www.youtube.com/watch?v=yYFhPO5pArc>

Condición del neurodesarrollo

Trastornos del desarrollo







Condición TDAH

Trastorno por Déficit de Atención e Hiperactividad

Causas:

La causa exacta del TDAH no se conoce, pero se considera que hay una combinación de factores genéticos, ambientales y neurológicos.



Diagnóstico:

Generalmente se realiza mediante una evaluación por un profesional de la salud, que puede incluir entrevistas, cuestionarios y observación del comportamiento.



Tratamiento:

Puede incluir terapia conductual, intervenciones educativas y, en algunos casos, medicación. La colaboración entre padres, maestros y profesionales es crucial.

Hiperactividad

Desatención

Síntomas

Movimiento constante, dificultad para permanecer sentado.



Dificultad para concentrarse, seguir instrucciones y organizar tareas.

Impulsividad

Interferencia

Actuar sin pensar, interrumpir a otros.

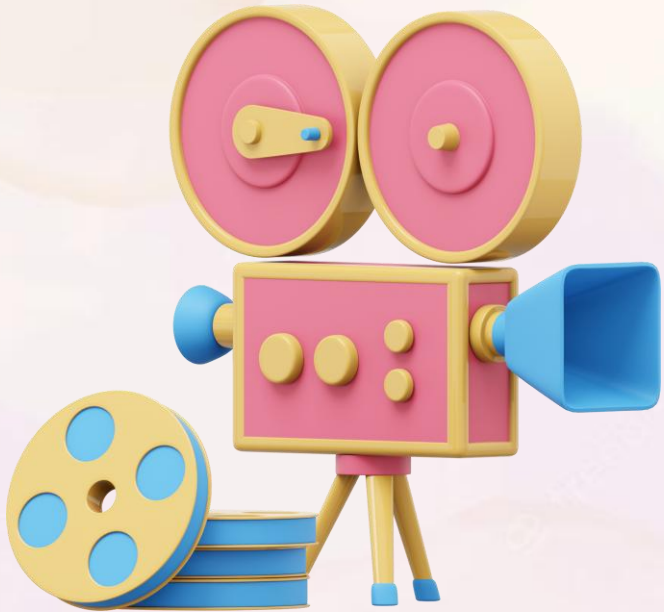
- 1. Diagnóstico Profesional**
- 2. Educación y Comprensión**
- 3. Intervención Temprana**
- 4. Tratamiento Multidisciplinario**
 - **Terapia Conductual**
 - **Terapia Familiar**
- 5. Medicación**
- 6. Estrategias en el Hogar**
 - **Rutinas Estructuradas**
 - **Reforzamiento Positivo**
 - **Tiempo de Descanso**
- 7. Técnicas de Estudio**



Como tratar a un niño TDAH

Análisis del video

¿qué piensas y crees de lo que expresan los niños?



https://www.youtube.com/watch?v=1PKT-s0q_Jw&t=13s

Trabajo de Desarrollo



Investigar un trastorno o condición adicional a los que se enseñaran en clase





¿Dudas

o

preguntas?

Gracias